

NOT-HALT SCHALTER E-STOP SWITCH



Baureihe
Series
ES



Unsere Auswahl an dichten Sicherheits- und Not-Halt Schaltern (E-STOP) wurde nach höchsten Qualitätsstandards entwickelt und gefertigt. Der Schalter wird eingesetzt um unter extremen Bedingungen zuverlässig zu schalten.

Die ES-Serie für industrielle Anwendungen und Fahrzeuge besteht aus einem kompakten, abgedichteten und robusten Gehäuse mit geringen Abmessungen und hoher Schock-, Vibrations-, Staub- und Feuchtigkeitsbeständigkeit.

Dank der abgedichteten IP6K9K Kissling Schalter ist kein zusätzlicher Schutz mehr erforderlich. Der Not-Halt Schalter kann als Plug-and-Play-System betrachtet werden, der auch in Gefahrenumgebungen eingesetzt werden kann.

Unsere Not-Halt Schalter erhalten Sie in bewährter KISSLING Qualität in 1-poliger und 2-poliger Ausführung mit Wechslerfunktion.

Our selection of sealed safety and emergency stop (E-STOP) switches have been designed, and manufactured to the most exacting quality standards and are relied on by hundreds of customers around the world to perform under extreme conditions.

The ES series for industrial applications and vehicles is a compact, sealed and ruggedized housing with small dimensions and a high resistance to shock, vibration, dust and moisture.

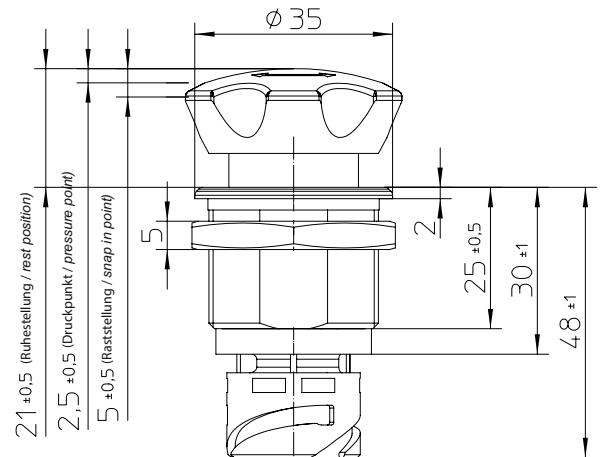
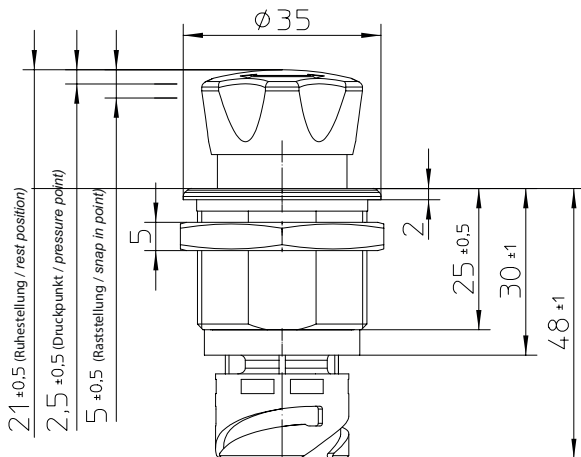
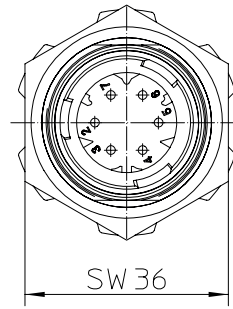
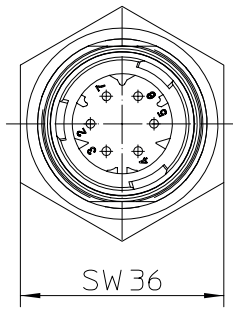
Thanks to the IP69K sealed Kissling switch solution, additional protection is not required anymore. It can be considered as a plug and play system which can be also used in hazard environments.

Our emergency stop switch is available in proven KISSLING quality in 1-pole and 2-pole version with changeover function.

Abmessungen | Dimensions

Produktbeispiel / product sample
ES-2012-T111

Produktbeispiel / product sample
ES-2012-T112

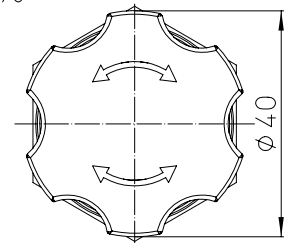
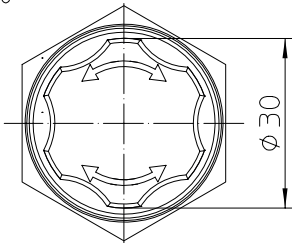


Steckverbinder 6-pol in Anlehnung an/
plug and socket device 6-pol in
accordance to

DIN 72585 / ISO 15170

Steckverbinder 6-pol in Anlehnung an/
plug and socket device 6-pol in
accordance to

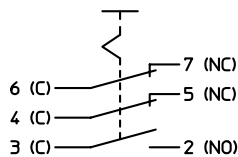
DIN 72585 / ISO 15170



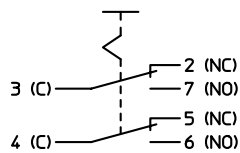
Schaltfunktion | Switching function

Schaltbeispiele /
switching samples

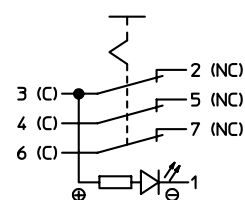
2 NC / 1 NO



2 Wechsler



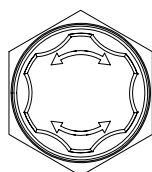
3 NC Bel



Betätigersymbol | Actuator Symbol

Pfeil
Arrow

T



Motor
Motor

A



Anschluss | Connector

Steckverbinder

DIN 72585/ ISO 15170-A1-2.1-Ag/K1

Bayonet Connection

DIN 72585/ ISO 15170-A1-2.1-Ag/K1

Flachsteckanschluss

Faston Connection

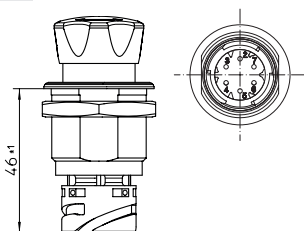
Kabelanschluss axial

Cable Connection axial

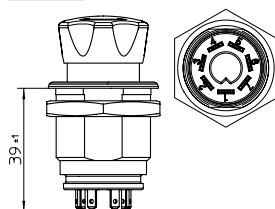
Kabelanschluss seitlich

Cable Connection laterally

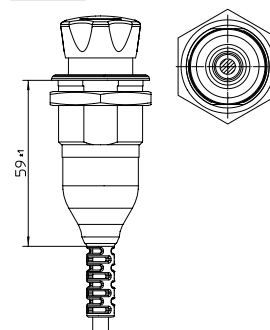
1



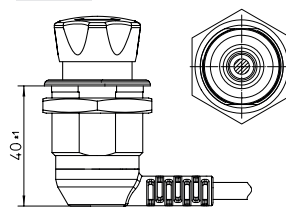
2



3

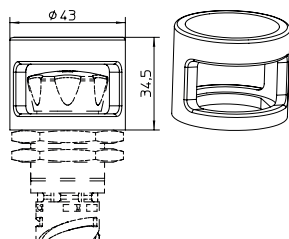


4

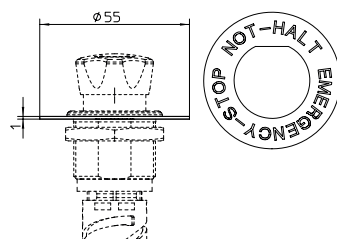


Zubehör | Accessories

Betätigungsschutz
Actuation Protection

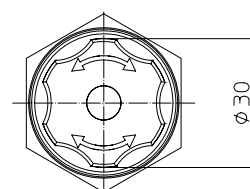


Symbolfolie
Symbol label



Beleuchtung / Lighting

Betätiger mit Beleuchtung
Actuator with lighting



Bestellschlüssel | Ordering Key

ES-	2	0	0	3	-T	1	1	1
1	2	3.1	3.2	3.3	4	5	6	7

Beispiel | Example

ES - 2003 - T 111

1	Baureihe / Series	
2	Gehäuseform / Housing	
3	Schaltfunktion / Switching function *	3.1: Anzahl Wechsler / Amount No/NC-Contact (3 Pins) 3.2: Anzahl Schließer / Amount NO-Contact (2 Pins) 3.3: Anzahl Öffner / Amount NC-Contact (2 Pins)
4	Betätigersymbol / Actuator Symbol	T Pfeil / Arrow A Motor / Motor
5	Anschluss / Connector	1 Steckverbinder / Plug and socket device 2 Flachsteckanschluss / Faston Connection 3 Kabelanschluss - Axial / Cable Connection axial 4 Kabelanschluss - Seitlich / Cable Connection laterally
6	Beleuchtung / Lighting	1 nein / no 2 ja / yes
7	Betätigungsknopf / Actuator	1 Ø 30 2 Ø 40
8	Kabellänge in mm / Cable length	(Bsp. / e.g. 018 = 180 mm)
9	Steckerinformation / Connector information	(siehe ES - Steckerübersicht)

* Steckverbinder = 6 Pins / Flachsteckanschluss = 7 Pins | Bayonet Connection = 6 Pins / Faston Connection = 7 Pins

Zubehör / Accessories

Betätigungsschutz / Actuation Protection	24 - 63 - 029
Symbolfolie / Symbol label	24 - 63 - 024 de/en 24 - 63 - 040 blank

Technische Daten | Technical Data

Allgemeine Daten | Environmentally Characteristics

Gehäusewerkstoff	PA 25 GF RAL 1003, UL 94 V0	Material housing
Betätigerwerkstoff	PA 25 GF RAL 3000	Material actuator
Schutzart	IEC 60529, IP67 & IP6K9K	Protection
Umgebungstemperatur	-40°C bis +85°C -40°F to +183°F	Temperature range
Anschlüsse	CuZn	Material terminals
Einbaulage	beliebig optional	Mounting position
Gewicht	ca. 75 g	Weight

Anzugsdrehmomente | Max. torque

Gewindegrößen	M30 x 1,5 = max. 6 Nm	Thread sizes
---------------	-----------------------	--------------

Mechanische Daten (Wechsler) | Mechanical Data (Change-over)

Verrastung	nach EN 60947-5-5	Locking
Zwangsöffnung	nach EN 60947-5-5	Positive opening operation
Schaltkraft	20 - 50 N	Operating force
Drehmoment Knopf max.	3 Nm	Torque knob max.
Stromführende Teile	Cu-Legierung Cu-alloy	Current carrying parts
Kontaktwerkstoff	Ag-Legierung Ag-alloy	Contact material
Mech. Lebensdauer	40 000 Schaltspiele cycles	Mechanical life
Schalhäufigkeit	max.100/min	Frequency

Elektrische Daten | Electrical Data

Betriebsspannung	9VDC – 32VDC	Voltage range
Nennspannung	12 VDC / 24 VDC	Nominal Voltage
Spannungsfestigkeit	1050 VAC für / up to 1 min.	Dielectric withstanding voltage
Kontaktwiderstand	max. 50 mOhm	contact resistance
Isolationswiderstand	> 100 MOhm bei 500 VDCI	Insulation resistance
Dauerstrom	10 mA bis / to 10A	Continuous current
Schaltstrom max.	10.1 A	Current max.
Schaltvermögen min.	12 VDC, 10 mA	Switching capacity min.
Kurzschlusschutz gemäß EN 60947-5-1	KFZ Sicherung / Automotive fast-acting fuse 10 A	Short circuit protection

Weitere Typen und Sonderlösungen auf Anfrage | Other types and special types upon request



Kissling Elektrotechnik GmbH
 Bohnland 16
 D-72218 Wildberg
 Telefon: +49 (0) 70 54 / 2 06-0
 Telefax: +49 (0) 70 54 / 2 06-3 02
 E-mail: info@kissling.de
 Internet: www.kissling.de

Irrtümer und Änderungen vorbehalten
 Errors excepted and subject to
 change